

建筑工程设计方案总平面

公示图

建设单位名称：上海市宝山区申泉花苑业主委员会
 建设项目名称：宝山区真华路1615弄18号既有高层住宅加装电梯项目
 建设地址：上海市宝山区真华路1615弄18号
 建设性质：住宅用地
 建设性质：既有高层住宅加装电梯
 新增建筑面积：48.53平方米
 电梯高度：18.92米

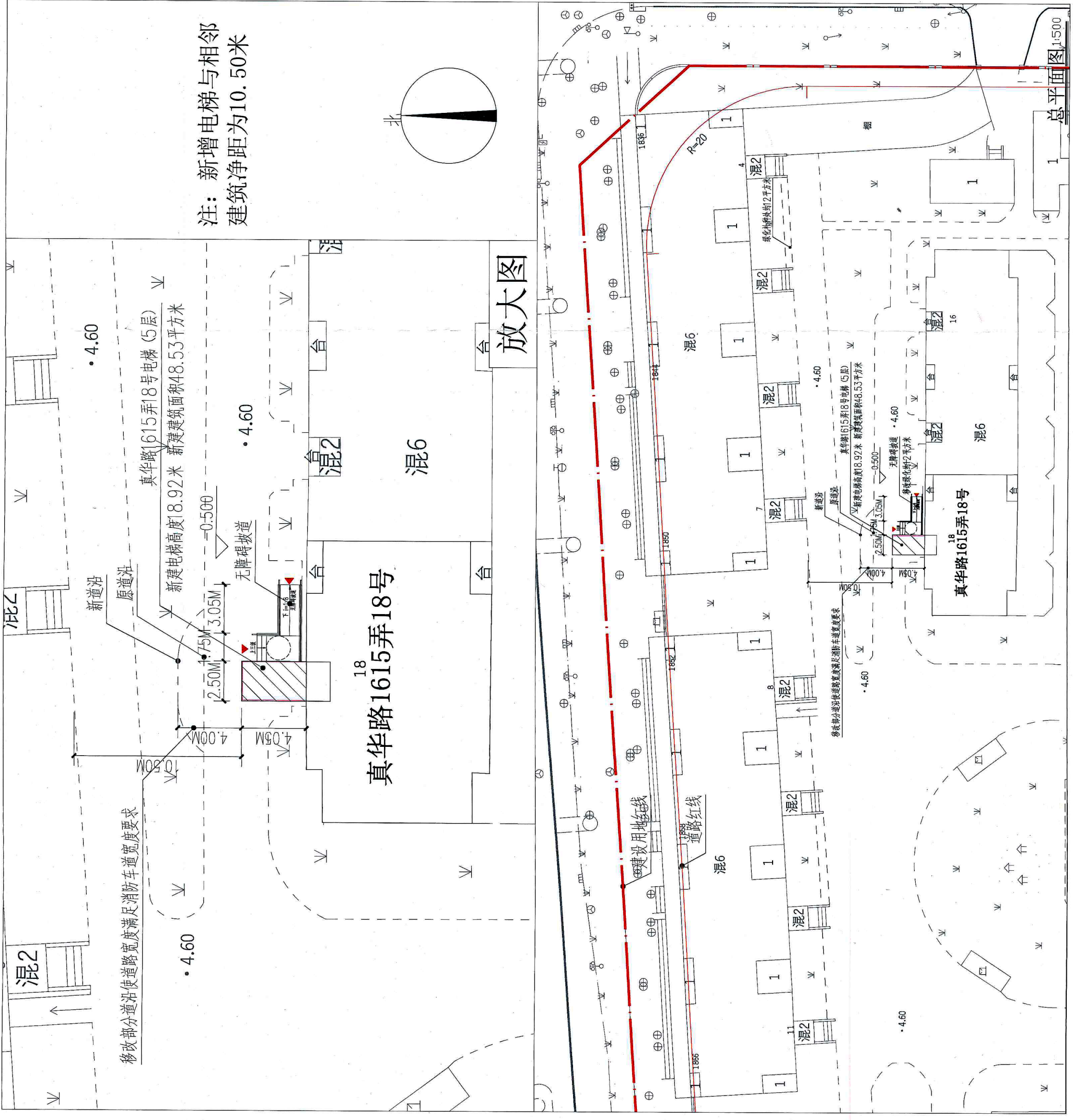
- 建设用地红线
- 规划道路线
- 新建建筑
- 已有建筑

- 1、建设名称：宝山区真华路1615弄18号既有高层住宅加装电梯项目
- 2、公示网站：上海市宝山区人民政府门户网站
- 3、公示地点：宝山区大场镇申泉花苑小区公示栏
- 4、公示期限：年 月 日至 年 月 日
- 5、反馈意见截止日期：年 月 日
- 6、意见反馈途径：

上海市宝山区大场镇人民政府
 电子邮箱：dachangongshi@163.com
 (邮件名称、主题中应标明公示名称)
 信函方式：上海市宝山区大场镇人民政府信访办
 通讯方式：大华路1469号信访接待大厅
 邮政编码：200442
 电话：021-56684155x3222

上海市宝山区申泉花苑业主委员会
 通讯地址：上海市宝山区真华路1615弄49号202室
 联系电话：(021) 56686 0870

公告单位：上海市宝山区大场镇人民政府
 日期：年 月 日



注：新增电梯与相邻建筑净距为10.50米

总平面图 1:500