
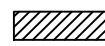
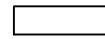


建设工程设计方案总平面公示图

建设单位：上海市宝山区通河四村（中块）业主委员会
 建设工程名称：宝山区通河四村89号既有多层住宅加装电梯项目
 建设工程地址：上海市宝山区通河四村89号
 建设用地性质：住宅用地
 建设工程性质：既有多层住宅加装电梯
 新增建筑面积：70.19平方米
 电梯高度：19.42米

图例：

建设用地红线	
新建建筑	
已建建筑	

1、建设工程名称：宝山区通河四村89号既有多层住宅加装电梯项目

2、公示网站：上海市宝山区人民政府门户网站

3、公示地点：上海市宝山区通河四村公示栏

4、公示期限：2021年 月 日至2021年 月 日

5、反馈意见截止日期：2021年 月 日

6、意见反馈途径：

(1)、信函方式：上海市宝山区规划和自然资源局

通讯方式：宝山区宝林路45号105室

邮政编码：201999

电子邮箱：fangangongshi@163.com

(邮件名称、主题中应标明公示名称)

(2)、信函方式：上海市宝山区张庙街道办事处

通讯方式：宝山区呼玛路800号

邮政编码：200431

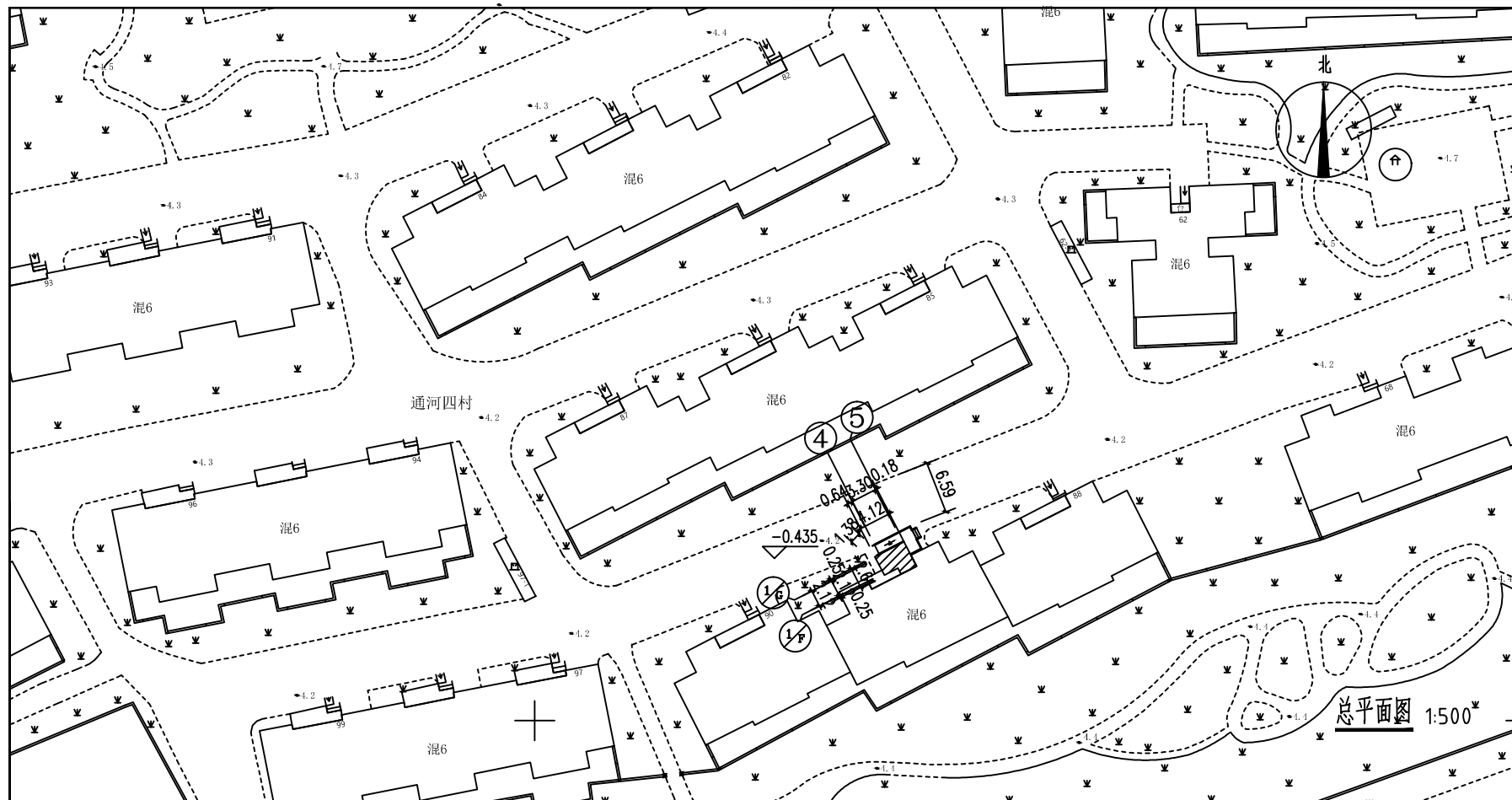
电话：021-36110877

7、建设单位情况咨询：

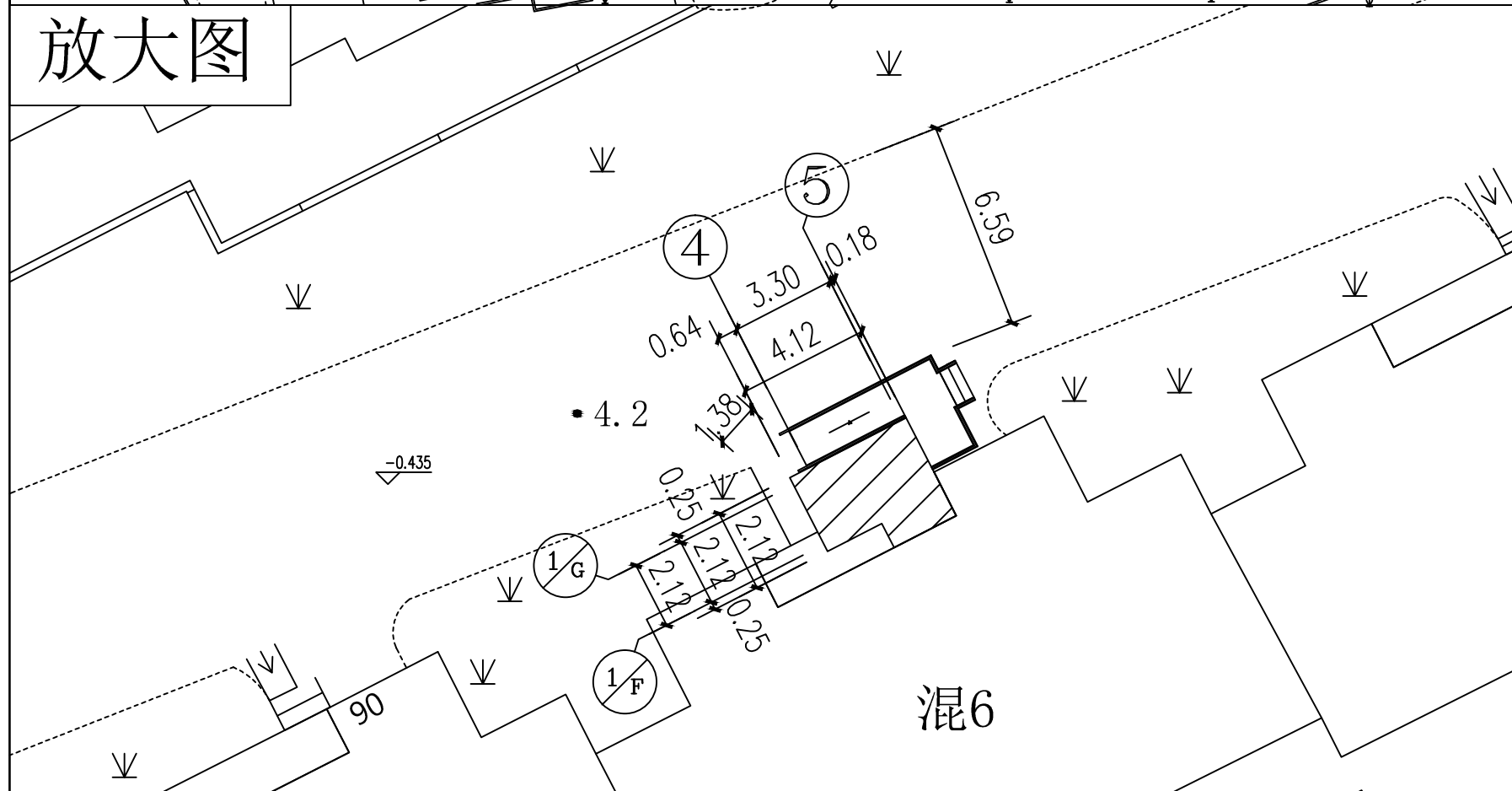
信函方式：上海市宝山区通河四村（中块）业主委员会

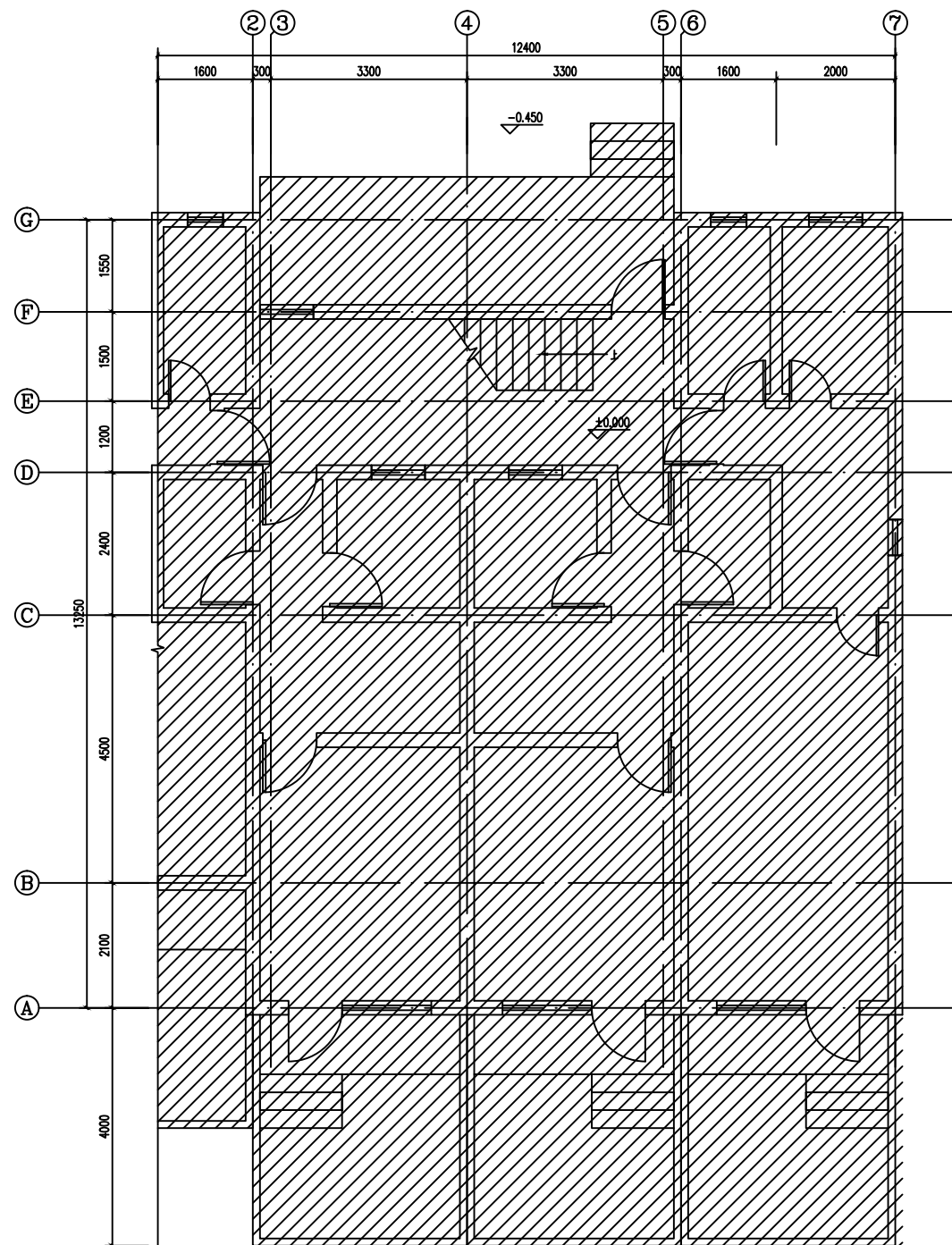
通讯地址：上海市宝山区通河四村75号

联系电话：13788993351

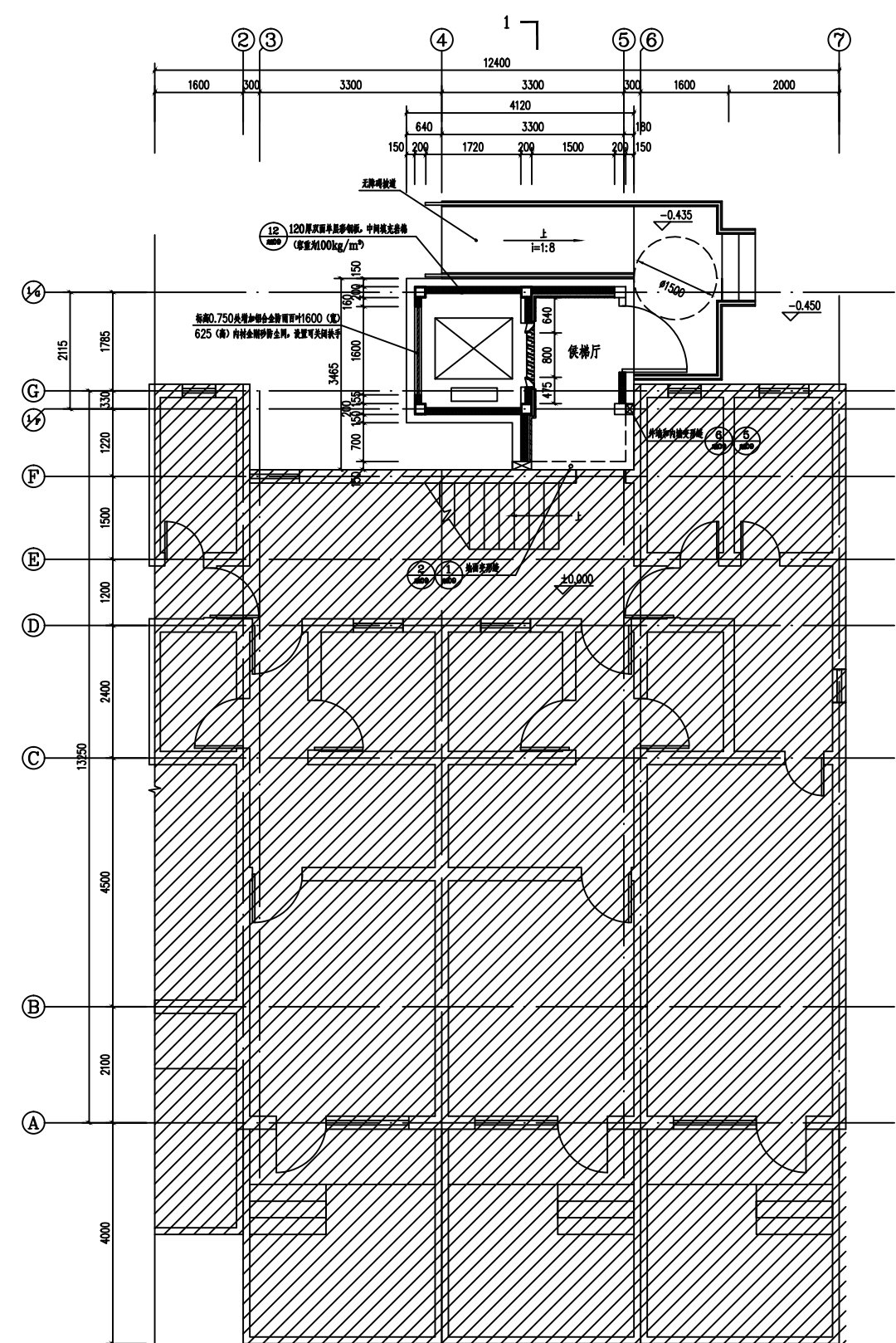


放大图

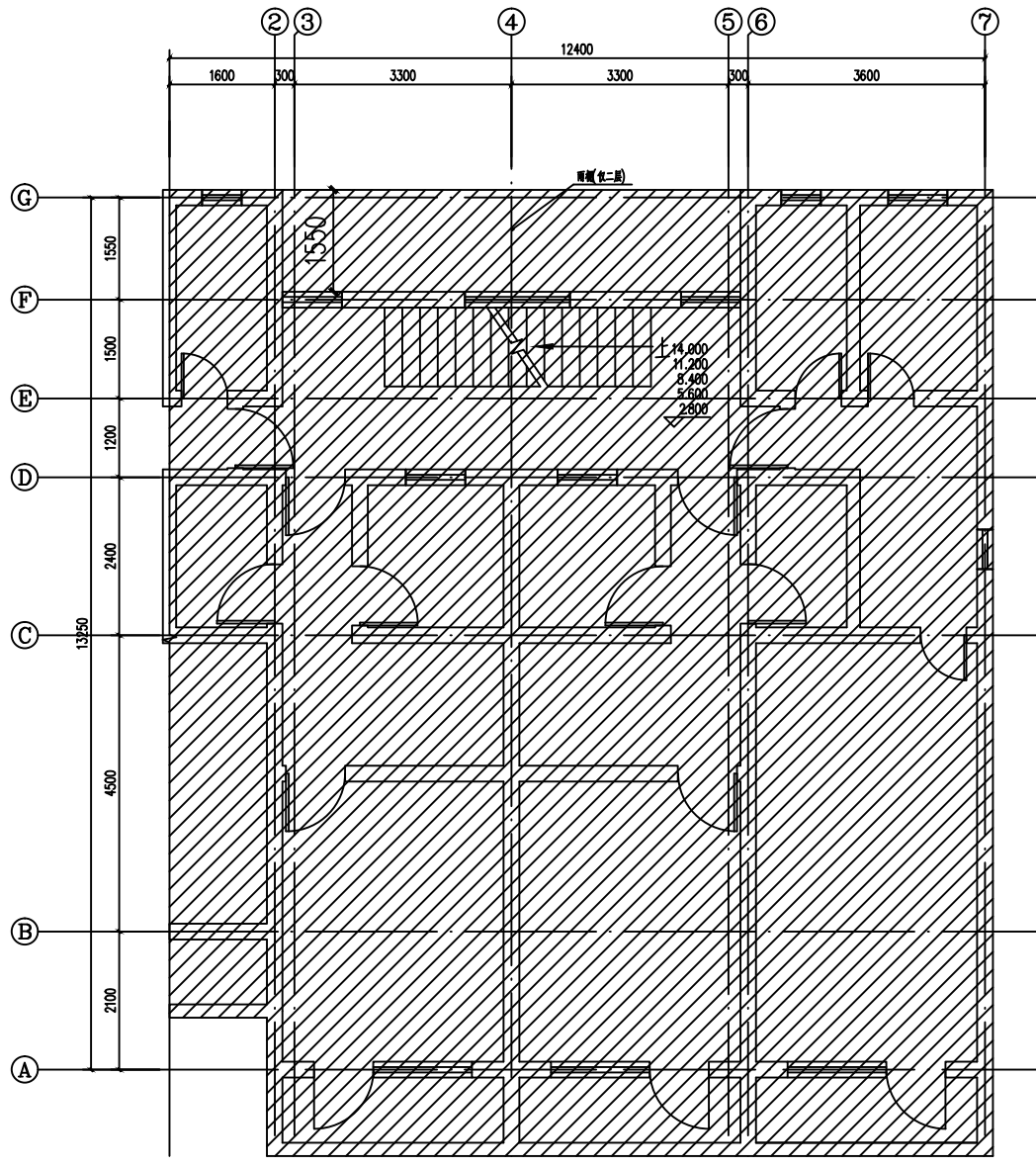




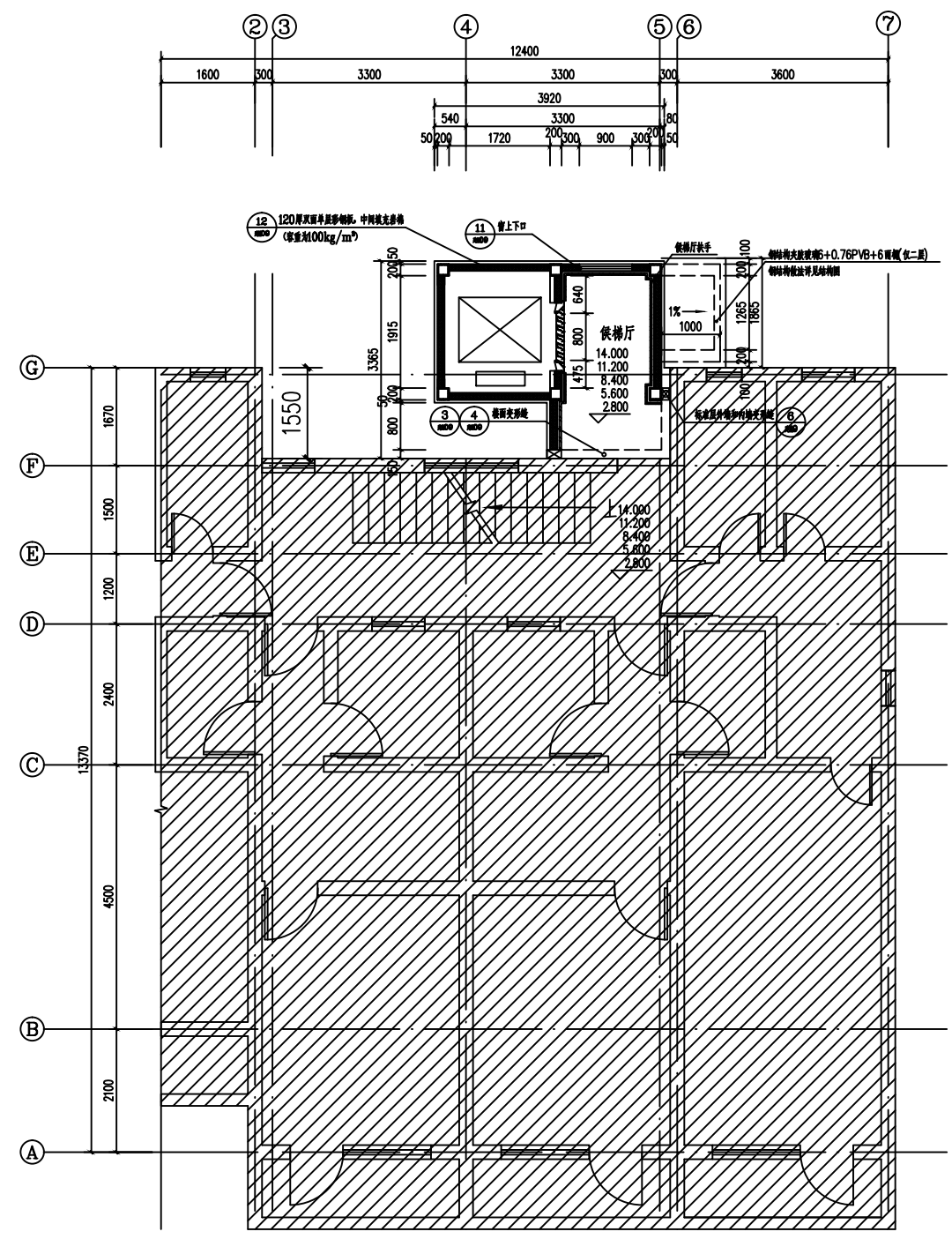
首层平面图 1:50



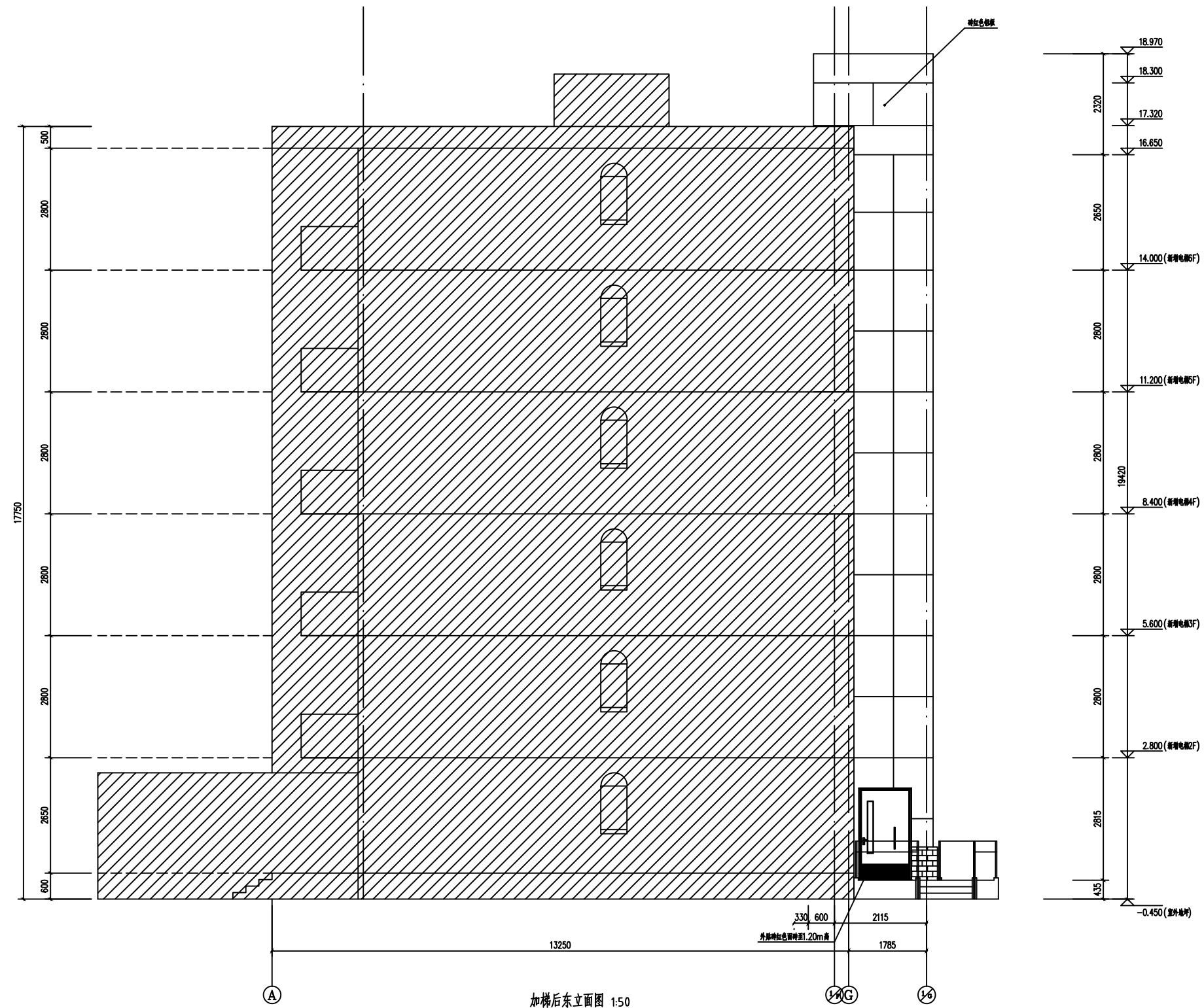
加梯后首层平面图 1:50



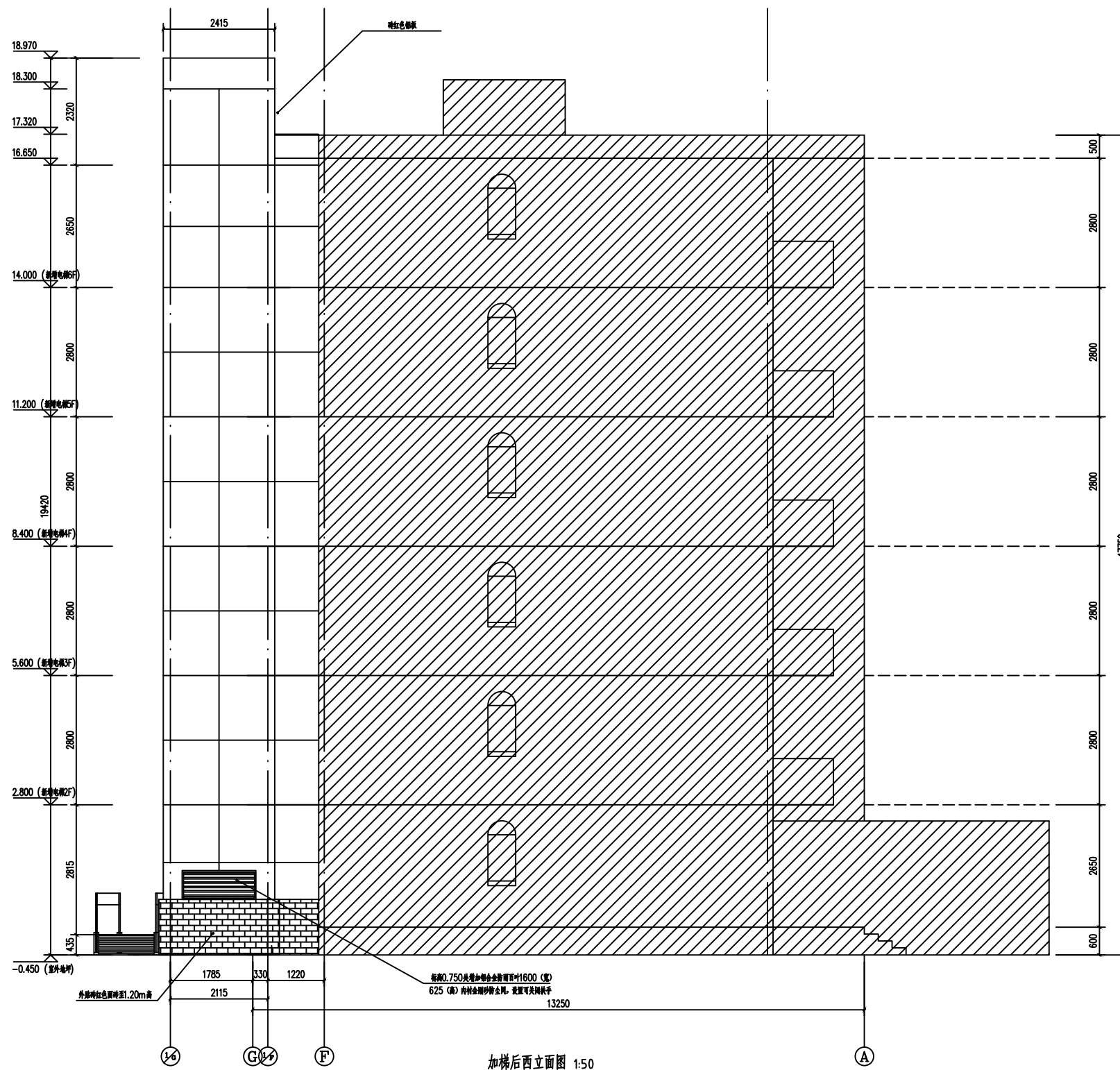
二~六层平面图 1:50



加梯后二~六层平面图 1:50



加梯后东立面图 1:50



加梯后西立面图 1:50

